

Χαρακτηριστικά LED

GR-8/leds

GR-9/leds

ΚΑΤΑΣΚΕΥΑΣΤΗΣ	Olympia Electronics A.E.
ΑΡΙΘΜΟΣ ΜΟΝΤΕΛΟΥ	2201159
ΠΕΡΙΟΧΗ ΤΑΣΗΣ ΛΕΙΤΟΥΡΓΙΑΣ	2.9-3.6V DC
ΟΝΟΜΑΣΤΙΚΗ ΙΣΧΥΣ	780mW
ΣΥΝΔΕΣΕΙΣ	Μη αναστρέψιμη σύνδεση μεταξύ κύριας πλακέτας και πλακέτας LED
ΘΕΡΜΟΚΡΑΣΙΑ (tc)	45 °C μέγιστο σε οποιοδήποτε σημείο της πλακέτας

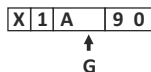
Τοποθέτηση Πικτογραφήματος



Το φωτιστικό μπορεί να χρησιμοποιηθεί ως πινακίδα σήμανσης. Τοποθετήστε το κατάλληλο πικτογράφημα στο φωτιστικό. Στην συσκευασία περιέχονται 3 πικτογραφήματα: (807008002 Σετ πικτογραφήματων: βέλος δεξιά, βέλος αριστερά, βέλος κάτω).

Κατόπιν παραγγελίας μπορούν να κατασκευαστούν διάφορες κατευθύνσεις και σύμβολα.

Σημείωση!! Εάν το φωτιστικό χρησιμοποιηθεί σαν πινακίδα σήμανσης τότε ο εγκαταστάτης θα πρέπει να συμπληρώσει, στο αυτοκόλλητο ή τύπωμα τεχνικών χαρακτηριστικών, το γράμμα **G**.



Σημείωση: LED= φωτοεκπέμπουσα δίοδος.

ΕΠΕΞΗΓΗΣΗ ΣΗΜΑΝΣΗΣ:

X: Με ενσωματωμένη μπαταρία

1: Συνεχούς λειτουργίας (*)

A: Περιέχει συσκευή ελέγχου

G: Πινακίδα ασφαλείας εσωτερικά φωτιζόμενη.

90: Για ένδειξη χρόνου λειτουργίας 90 λεπτά

180: Για ένδειξη χρόνου λειτουργίας 180 λεπτά

(*) **Συνεχούς λειτουργίας:** Το φωτιστικό ανάβει την πηγή φωτισμού, είτε υπάρχει τροφοδοσία από το δίκτυο είτε όχι.

Μη συνεχούς λειτουργίας: Το φωτιστικό ανάβει την πηγή φωτισμού, μόνον όταν έχει διακοπεί η τροφοδοσία από το δίκτυο.

Αντικατάσταση Μπαταρίας

Πραγματοποιείται από εξειδικευμένο προσωπικό και μετά από διακοπή του δικτύου τροφοδοσίας.

1. Αποσυναρμολογήστε το φωτιστικό (βήμα 1 της διαδικασίας εγκατάστασης).
2. Αποσυνδέστε τον σύνδεσμο και αφαιρέστε την παλιά μπαταρία.
3. Συνδέστε την νέα μπαταρία ίδιου τύπου (βήμα 6 της διαδικασίας εγκατάστασης) και τοποθετήστε την στην θέση της παλιάς μπαταρίας.
4. Ακολουθήστε το βήμα 7 της διαδικασίας εγκατάστασης και τροφοδοτήστε την συσκευή.

Τεχνικά Χαρακτηριστικά

GR-8/leds

GR-9/leds

ΤΑΣΗ ΤΡΟΦΟΔΟΣΙΑΣ	220-240V AC / 50-60Hz	
ΜΕΓΙΣΤΗ ΚΑΤΑΝΑΛΩΣΗ ΙΣΧΥΟΣ	2,7 W / 3 VA	3 W / 3,5 VA
ΜΠΑΤΑΡΙΕΣ (Ni-Cd)	3,6V/0.6Ah	3,6V/1Ah
ΕΝΔΕΙΚΤΙΚΟ - ΧΕΙΡΙΣΤΗΡΙΟ	LED φόρτισης μπαταρίας, πλήκτρο ελέγχου (TEST)	
ΧΡΟΝΟΣ ΦΟΡΤΙΣΗΣ	24 ώρες	
ΕΛΑΧΙΣΤΗ ΑΥΤΟΝΟΜΙΑ	90 λεπτά	180 λεπτά
ΦΩΤΕΙΝΗ ΠΗΓΗ	12 λευκά LEDs	
ΦΩΤΕΙΝΟΤΗΤΑ (230V AC/Εφεδρεία)	40lm / 100lm	38lm / 100lm
ΒΑΘΜΟΣ ΠΡΟΣΤΑΣΙΑΣ ΠΕΡΙΒΛΗΜΑΤΟΣ	IP42	
ΚΑΤΑΣΚΕΥΑΖΕΤΑΙ ΣΥΜΦΩΝΑ ΜΕ	EN 60598-1, EN 60598-2-22, EN 55015, EN 61547, EN 61000-3-2, EN 61000-3-3	
ΑΠΟΣΤΑΣΗ ΘΕΑΣΗΣ (ως πινακίδα σήμανσης)	15 μ	
ΠΕΡΙΟΧΗ ΘΕΡΜΟΚΡΑΣΙΑΣ/ΛΕΙΤΟΥΡΓΙΑΣ	5 έως 40 °C	
ΣΧΕΤΙΚΗ ΥΓΡΑΣΙΑ	μέχρι 95%	
ΥΛΙΚΟ ΚΑΤΑΣΚΕΥΗΣ	ABS/PC, PC	
ΕΞΩΤΕΡΙΚΕΣ ΔΙΑΣΤΑΣΕΙΣ (Μ x Π x Υ)	240 x 90 x 44 χιλ.	
ΤΥΠΙΚΟ ΒΑΡΟΣ	345γρ.	350γρ.
ΕΓΓΥΗΣΗ	3 χρόνια (1 χρόνο για την μπαταρία)	

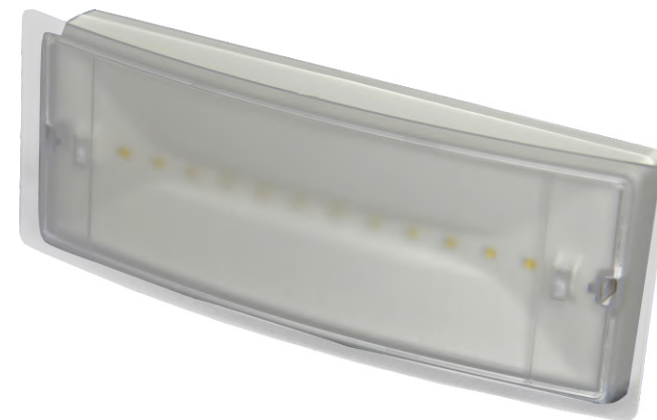
Εγγύηση

Η Olympia Electronics εγγυάται την ποιότητα, την κατάσταση και τη λειτουργία των εμπορευμάτων. Η περίοδος της εγγύησης καθορίζεται στον επίσημο κατάλογο της Olympia Electronics, αλλά και στο τεχνικό φυλλάδιο που συνοδεύει κάθε προϊόν. Η παρούσα εγγύηση παύει να ισχύει, αν ο αγοραστής δεν ακολουθεί τις τεχνικές οδηγίες που περιλαμβάνονται στα επίσημα έγγραφα που δόθηκαν από την Olympia Electronics ή αν ο αγοραστής τροποποιήσει τα αγαθά που παρέχονται ή κάνει οποιαδήποτε επισκευή ή την εκ νέου ρύθμιση που γίνεται από τρίτο πρόσωπο, εκτός και αν η Olympia Electronics έχει πλήρως συμφωνήσει με αυτά, γραπτώς. Τα προϊόντα που έχουν υποστεί βλάβη μπορούν να επιστραφούν στις εγκαταστάσεις της εταιρίας μας για επιδιόρθωση ή αντικατάσταση, αρκεί να ισχύει η περίοδος της εγγύησης. Η Olympia Electronics διατηρεί το δικαίωμα να επισκευάσει ή να αντικαταστήσει τα επιστρεφόμενα εμπορεύματα και να χρεώσει ή όχι τον αγοραστή, ανάλογα με την αιτία της βλάβης. Η Olympia Electronics διατηρεί το δικαίωμα να χρεώσει ή όχι στον αγοραστή το κόστος μεταφοράς.



72° χλμ. Π.Ε.Ο. Θεσσαλονίκης-Κατερίνης
Τ.Κ. 60300 Τ.Θ.06 Αιγίνο Πιερίας Ελλάς

www.olympia-electronics.com
info@olympia-electronics.gr



GR-8/leds, GR-9/leds

ΦΩΤΙΣΤΙΚΑ ΑΣΦΑΛΕΙΑΣ
ΜΗ ΣΥΝΕΧΟΥΣ / ΣΥΝΕΧΟΥΣ ΛΕΙΤΟΥΡΓΙΑΣ



Ευχαριστούμε που επιλέξατε ένα Ελληνικό προϊόν της Olympia Electronics
"ΠΙΣΤΕΥΟΥΜΕ ΣΤΗΝ ΕΛΛΑΔΑ - ΠΑΡΑΓΟΥΜΕ ΣΤΗΝ ΕΛΛΑΔΑ".

Περιεχόμενα Συσκευασίας

1	Φωτιστικό
1	Εξαρτήματα τοποθέτησης
1	Οδηγία Χρήσεως
1	Σετ Πικτογραφήματα

Γενικά

Τα φωτιστικά αυτού του τύπου προορίζονται για επιτοίχια τοποθέτηση σε εσωτερικούς χώρους (τα 40°C) όπου είναι απαραίτητος ο φωτισμός ασφαλείας. Κάθε φωτιστικό πρέπει να συνδέεται μόνιμα με την τάση τροφοδοσίας, σύμφωνα με το σχήμα 5 (Σελίδα 3). Κατά την κανονική λειτουργία ανάβουν τα LED φωτισμού (συνεχής λειτουργία) και τα πράσινα ενδεικτικά καθώς φορτίζεται η μπαταρία. Σε κάθε διακοπή της τάσης τροφοδοσίας το φωτιστικό τίθεται αυτόματα σε εφεδρική λειτουργία, ανάβοντας τα LED φωτισμού. Όταν επανέλθει η τάση τροφοδοσίας επιστρέφει στην κανονική λειτουργία του.

Μη συνεχής / συνεχής λειτουργία Υπάρχει η δυνατότητα επιλογής της μη συνεχούς ή συνεχούς λειτουργίας, με την τοποθέτηση του βραχυκυκλωτήρα στην αντίστοιχη θέση σύμφωνα με το σχήμα 4 (σελίδα 2).

ΠΡΟΣΟΧΗ !!!

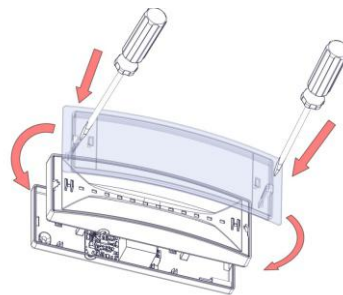
- Κάθε εργασία εγκατάστασης, συντήρησης ή ελέγχου, πρέπει να γίνεται από εξειδικευμένο προσωπικό.
- Η συσκευή πρέπει να συνδέεται στο δίκτυο μέσω ασφάλειας ανάλογης με το συνολικό φορτίο ισχύος της γραμμής.
- Συνιστάται κάθε μήνα να γίνεται οπτικός έλεγχος του ενδεικτικού φόρτισης της μπαταρίας του φωτιστικού και να δοκιμάζεται το κύκλωμα εφεδρείας πατώντας το πλήκτρο TEST, οπότε τα LED φωτισμού θα πρέπει να ανάψουν για όσο διάστημα το πλέξουμε. Σε περίπτωση που δεν λειτουργήσει το φωτιστικό σύμφωνα με τα παραπάνω, επικοινωνήστε με τον τεχνικό εγκαταστάτη.
- Κάθε 6 μήνες συνιστάται να γίνεται έλεγχος πλήρους αυτονομίας του φωτιστικού διακόπτοντας την τάση τροφοδοσίας του. Μετρήστε τον χρόνο που είναι αναμμένο το φωτιστικό και σε περίπτωση που ο χρόνος αυτός είναι μικρότερος από τον ονομαστικό χρόνο ελάχιστης αυτονομίας θα πρέπει να γίνει αντικατάσταση της μπαταρίας. Αν ο χρόνος αυτονομίας είναι απροσδόκητα μικρός, επικοινωνήστε με τον τεχνικό. Αν χρειαστεί να αντικατασταθούν η μπαταρία ή τα LED φωτισμού, η αντικατάσταση αυτών των εξαρτημάτων θα πρέπει να γίνεται με εξαρτήματα ίδιου τύπου, από τον κατασκευαστή ή από εξουσιοδοτημένο τεχνικό.
- Σε περίπτωση που το φωτιστικό πρέπει να αποσυνδεθεί από το δίκτυο για διάστημα μεγαλύτερο των 2 μηνών, η μπαταρία πρέπει να αποσυνδέεται πλήρως φορτισμένη, αφαιρώντας τον σύνδεσμο της μπαταρίας από την αντίστοιχη θέση. Η ανενεργή αυτή κατάσταση δεν πρέπει χρονικά να ξεπερνά τους 4-5 μήνες.
- Δεν επιτρέπεται η απόρριψη των μπαταριών σε κοινούς κάδους απορριμάτων, αλλά πρέπει να απορρίπτονται μόνο στα ειδικά σημεία ανακύκλωσής τους. Μην τις πετάξετε στην φωτιά.**



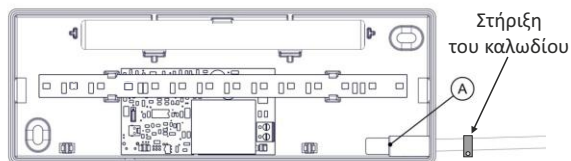
Η πηγή φωτός που εμπεριέχεται σε αυτό το φωτιστικό θα πρέπει να αντικατασταθεί μόνο από τον κατασκευαστή ή τον αντιπρόσωπό του, ή από ένα εξειδικευμένο άτομο.

ΣΗΜΕΙΩΣΗ! Η πηγή φωτός δεν μπορεί να αντικατασταθεί από τον χρήστη.

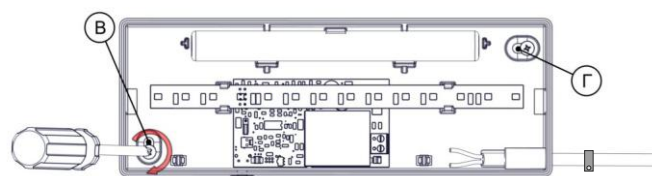
Οδηγίες Εγκατάστασης



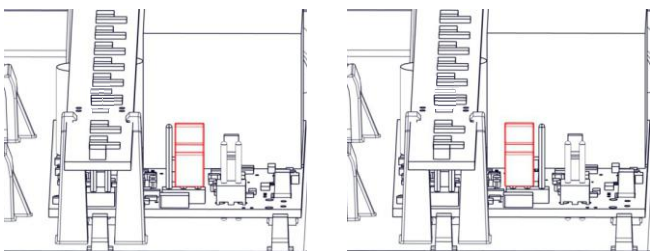
- Αποσυναρμολογήστε με προσοχή το φωτιστικό χρησιμοποιώντας ένα πλατύ κατασαβίδι



- Περάστε το καλώδιο τροφοδοσίας της συσκευής από την οπή διέλευσης (σημείο A) και στερεώστε το με κατάλληλο εξάρτημα στήριξης (δεν περιλαμβάνεται) που να εξασφαλίζει την ακινητοποίηση του καλωδίου σε απόσταση όχι μεγαλύτερη από 5cm από την είσοδο του καλωδίου στο φωτιστικό σώμα. **ΠΡΟΣΟΧΗ!!** Για να διατηρηθεί ο βαθμός προστασίας περιβλήματος IP, πρέπει η εξωτερική διάμετρος του καλωδίου τροφοδοσίας να είναι τουλάχιστον 8,2 χιλιοστά.

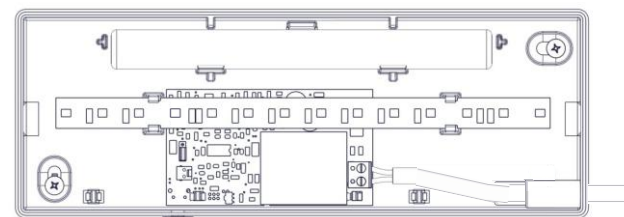


- Τοποθετήστε στον τοίχο το πίσω πλαστικό (το πλήκτρο ελέγχου TEST να έχει κατεύθυνση προς το πάτωμα) χρησιμοποιώντας τα υλικά στερέωσης που εσωκλείονται, στα σημεία Β και Γ.

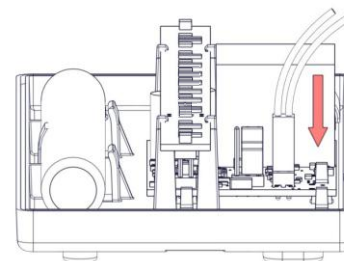


- Συνεχούς λειτουργία

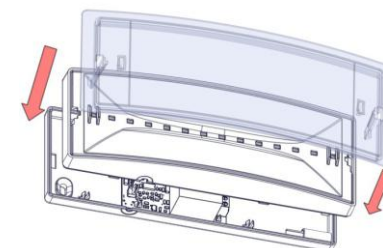
- Μη συνεχούς λειτουργία



- Συνδέστε το καλώδιο τροφοδοσίας στην κλέμα.



- Συνδέστε τον σύνδεσμο της μπαταρίας



- Επανατοποθετήστε με προσοχή τα τμήματα του φωτιστικού που αφαιρέσατε και τροφοδοτήστε με τάση δικτύου.

ΣΗΜΕΙΩΣΗ!!

Μετά την εγκατάσταση θα πρέπει να τροφοδοτήσετε τη συσκευή για 24 ώρες τουλάχιστον για την φόρτιση της μπαταρίας, ώστε να αποδώσει την ονομαστική αυτονομία.

Εξάρτημα για χωνευτή τοποθέτηση



Το φωτιστικό μπορεί να τοποθετηθεί σε ψευδοροφή κατόπιν παραγγελίας των κατάλληλων εξαρτημάτων στήριξης.

A-3008 (927300800) Χωνετή βάση ψευδοροφής (περιλαμβάνονται τα ελατήρια στήριξης A-3018).