

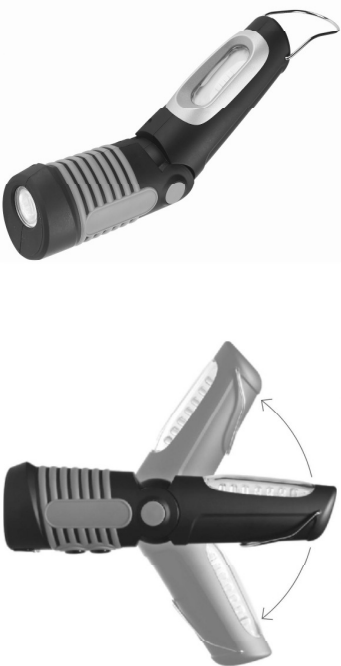
# 148x210mm

**FANTON®**  
FABBRICA MATERIALE ELETTRICO

## FLEX LED

4+5 Led - 200 Lumen

Art. 62563



### IT CARATTERISTICHE TECNICHE E D'UTILIZZO

- Altezza 220 mm. Peso 240 g.
- 2 sorgenti luminose: luce bianca ad alto esu e basso consumo; una sorgente a luce direzionale e una sorgente a luce diffusa.
- Comò flessibile: permette di direzionare la luce dove più serve.
- Bose magnetizzate: assicura facili e pronti accorgi a superfici metalliche.
- Impugnatura ergonomica: linea arrotonda con finiture in gomma antiscivolo, completi di gancio.
- Dimensioni compatte: robustezza e grandi prestazioni in ridotte dimensioni.
- Led per il controllo della carica: Luce rossa: in carica. Luce verde: carica completa.
- Tempo di ricarica: 4 ore circa.
- Completò di caricatorie in rete e di pratico caricatorie per auto. 5V, 1000mA.
- Batteria Li-Ion 3,7V 1100mAh
- Temperatura di impiego: -5° C- 40° C. Tempo di funzionamento: 3 ore circa.
- Alimentazione di carica: 100-240Voc / 12Vdc / 5Vdc.

### AVVERTENZE

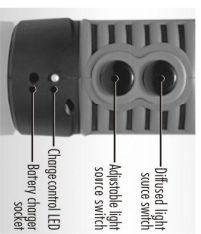
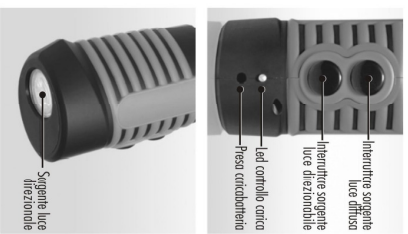
Le batterie non isentono d'attenti e scarie parziali.  
Non impiegare altri tipi di caricatorie.  
Pulire il prodotto utilizzando esclusivamente un panno umido di acqua e sapone neutro.  
Non usare prodotti chimici corrosivi, solventi o detersivi aggressivi.

### UK TECHNICAL AND USE CHARACTERISTICS

- Height 220 mm. Weight 240 g.
- 2 light sources: high-efficiency energy-saving white light, an adjustable light source and a diffused light source.
- Flexible body: allows you to aim the light where it's most needed.
- Magnetic base: handy for easily attaching to metal surfaces.
- Ergonomic grip: streamlined design with non-slip rubber finishes, complete with hook.
- Compact size: strength and massive performance in a small package.
- Charge status LED. Red light: charging. Green light: fully charged.
- Charge time about 4 hours.
- Complete with mains battery charger and practical 5V, 1000mA in-car charger.
- Li-Ion battery 3.7V 1100mAh
- Use temperature: -5° C- 40° C. Operation time about 3 hours.
- Charge power supply: 100-240Voc / 12Vdc / 5Vdc.

### WARNINGS

Partial charging and discharging will not affect battery life.  
Do not use other types of battery chargers.  
Clean the product using only a soft cloth moistened with mild soapy water.  
Do not use corrosive chemicals, solvents or harsh detergents.



**FANTON®**  
FABBRICA MATERIALE ELETTRICO

### FR CARACTÉRISTIQUES TECHNIQUES ET D'UTILISATION

- Hauteur 220 mm. Poids 240 g.
- 2 sources lumineuses: lumière blanche à fort rendement et faible consommation; une source à lumière orientable et une source à lumière diffuse.
- Corps flexible: permet d'orienter la lumière où c'est nécessaire.
- Bose magnétisées: permet de lui tenir sans problèmes à une surface métallique.
- Boignée ergonomique: ligne lissée avec finitions en caoutchouc antidérapant, muni d'un crochet.
- Structure compacte: robustesse et hautes performances malgré ses dimensions réduites.
- Déjà pour contrôler la charge: lumière rouge: en charge. Lumière verte: charge terminée.
- Temps de charge: approximativement 4 heures.
- Avec chargeur de batteries à brancher au secteur et chargeur de batteries pratique pour voiture. 5V, 1000mA. Plein Li-Ion 3,7V 1100mAh
- Température d'utilisation: -5° C- 40° C. Temps de fonctionnement: approximativement 3 heures.
- Alimentation de charge: 100-240Voc / 12Vdc / 5Vdc.

### ATTENTION

Les piles ne s'alignent pas lorsqu'elles sont chargées ou déchargées partiellement.  
Ne pas utiliser d'autres types de chargeur.  
Ne nettoyer la lampe qu'avec un chiffon imprégné d'eau et de savon neutre.  
Ne pas utiliser de produits chimiques corrosifs, de solvants ni de détergents agressifs.

### DE TECHNISCHE EIGENSCHAFTEN UND GEBRAUCH

- Höhe 220 mm. Gewicht 240 g.
- 2 Lichtquellen: energiesparendes Weißlicht mit hoher Lichtausbeute; eine orientierbare Leuchte und eine Streulichtquelle.
- Flechtier Lampenkörper: das Licht kann in die Richtung ausgerichtet werden, in der es am meisten benötigt wird.
- Magnetventile an der Unterseite: zur einfachen und praktischen Befestigung an metallischen Oberflächen.
- Ergonomischer Griff: Schmale Linie mit Auflegen aus rutschfestem Gummi, mit Haken versehen.
- Kompakte Ausmaße: Robustheit und starke Leistungen bei geringen Ausmaßen.
- Leiterschleife zur Ladesteuerung: Rotes Licht, das leuchtet wird, geräte aufgeladen. Grünes Licht: Ladevorgang abgeschlossen. Batterien Li-Ion 3,7V 1100mAh
- Batterieladegerät: ungefähr 4 Stunden
- Mit Netzstecker und praktischem 5V, 1000mA-Bordnetzgerät fürs Auto.
- Gebrauchstemperatur: -5° C- 40° C. Gebrauchsdauer: ungefähr 3 Stunden.
- Speisung: 100-240Voc / 12Vdc / 5Vdc.

### HINWEISE

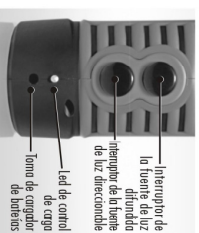
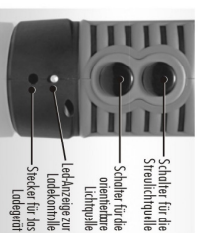
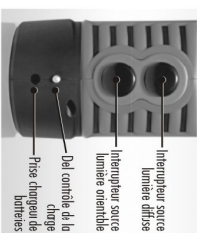
Die Batterien laden nicht unter eventuellem unvollständigen Aufladen oder Entladen.  
Keine anderen Ladegeräte verwenden.  
Das Produkt ausschließlich mit einem mit Wasser und neutraler Seife angefeuchteten Tuch reinigen.  
Keine ätzenden chemischen Mittel, Lösungsmittel oder starke feingummierte verwenden.

### ES CARACTERÍSTICAS TÉCNICAS Y DE UTILIZACIÓN

- Altura 220 mm. Peso 240 g.
- 2 fuentes luminosas: luz blanca de alto rendimiento y bajo consumo; una fuente de luz direccional y una fuente de luz difusa.
- Cuerpo flexible: permite dirigir la luz hacia doné más se necesita.
- Bose magnetizadas: permite dirigir la luz hacia doné más se necesita.
- Boe magnetizada: asegura una fijación fácil y rápida en superficies metálicas.
- Ergonómica antideslizante: línea lissada con acabado de goma antideslizante y gancho.
- Dimensiones compactas: robustez y grandes prestaciones en reducidas dimensiones.
- Leid para el control de la carga: luz roja: en carga. Luz verde: carga completa.
- Tempo de recarga aproximadamente 4 horas.
- Con cargador de baterías de alimentación y cargador de baterías para automóvil. 5V, 1000mA. Baterías Li-Ion 3,7V 1100mAh. Temperatura de utilización: -5° C- 40° C. Tiempo de funcionamiento: aproximadamente 3 horas. Alimentación de carga: 100-240Voc / 12Vdc / 5Vdc.

### ADVERTENCIAS

Las baterías no son recargadas por cargas y descargas parciales.  
No emplear otros tipos de cargadores de baterías.  
Limpiar el producto utilizando exclusivamente un paño húmedo con agua y jabón neutro.  
No utilizar productos químicos corrosivos, disolventes ni detergentes agresivos.



FABBRICA MATERIALE ELETTRICO



MADE IN CHINA

www.fanton.com

IMT074 R01

FABBRICA MATERIALE ELETTRICO

FANTON®

www.fanton.com

Viale dell'Industria 8/10 35026 Conselve (PD) Italy

Viale dell'Industria 8/10 35026 Conselve (PD) Italy