



Καμπύλες CONDUR®

Η καμπύλη CONDUR® είναι κατασκευασμένη από ειδικά σταθεροποιημένο θερμοπλαστικό υλικό U-PVC, ελεύθερο βαρέων μετάλλων (RoHS), αυτοσβενούμενο (δεν διαδίδει την φλόγα), ανθεκτικό σε όξινο και αλκαλικό περιβάλλον, και χρώματος ανοικτού γκρι RAL 7035. Έχει μεγάλη θερμοκρασιακή αντοχή κατά την εφαρμογή και εγκατάσταση της (από -25°C έως +60°C), και διαθέτει άριστες ηλεκτρομονωτικές ιδιότητες.

Δεν αποτελεί ελκυστική τροφή για τα τρωκτικά, έχει ιδιαίτερη αντοχή στην υπεριώδη ηλιακή ακτινοβολία (UV) και είναι ιδανική για επιφανειακές ηλεκτρικές εγκαταστάσεις σε χώρους που χαρακτηρίζονται από υψηλές καταπονήσεις και απαιτούν αυξημένα μέτρα προστασίας.

Εξασφαλίζει IP67 βαθμό στεγανότητας όταν συναρμολογείται με τους σωλήνες CONDUR® και CONFLEX® με την χρήση των αντίστοιχων μωφών CONDUR® καθώς και IP55 όταν συναρμολογείται με τα στεγανά κουτιά διακλαδώσεως CONDUR® και CONDUR HF® με τη χρήση των αντίστοιχων ρακόρ CONDUR®.



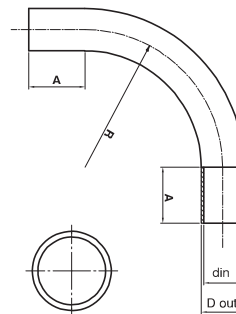
ΠΡΟΤΥΠΑ ΕΦΑΡΜΟΓΗΣ

EN 61386.01

ΟΔΗΓΙΕΣ ΕΝΑΡΜΟΝΙΣΗΣ

2006/95/EK (LVD)

2002/95/EK (RoHS)



ΧΑΡΑΚΤΗΡΙΣΤΙΚΑ ΠΡΟΪΟΝΤΟΣ

Τύπος	Κωδικός	A mm	R mm	\varnothing_{out}	\varnothing_{din} min	l	
Ø16	4325016	27.0	55.0	16 ⁺⁰ _{-0.3}	12.7	1.7	10
Ø20	4325020	35.0	65.0	20 ⁺⁰ _{-0.3}	16.2	1.9	10
Ø25	4325025	36.7	90.0	25 ⁺⁰ _{-0.4}	21.2	2.0	10
Ø32	4325032	47.6	125.0	32 ⁺⁰ _{-0.4}	27.5	2.3	6
Ø40	4325040	52.9	130.0	40 ⁺⁰ _{-0.4}	35.4	2.4	6
Ø50	4325050	62.0	163.0	50 ⁺⁰ _{-0.5}	45.0	2.6	4
Ø63	4325063	77.0	191.0	63 ⁺⁰ _{-0.6}	57.5	2.8	4