

Κολάρα CONDUR®

Το κολάρο CONDUR® είναι κατασκευασμένο από ειδικά σταθεροποιημένο θερμοπλαστικό υλικό PC/ABS, ελεύθερο αλογόνων και βαρέων μετάλλων (RoHS), αυτοσβενούμενο (δεν διαδίδει τη φλόγα), και χρώματος ανοικτού γκρι RAL 7035. Έχει εξαιρετική θερμοκρασιακή αντοχή κατά την εφαρμογή και εγκατάσταση του (από -25°C έως +90°C), και διαθέτει άριστες ηλεκτρομονωτικές ιδιότητες.

Κατά την καύση του, σε περίπτωση πυρκαγιάς, δεν εκλύει τοξικά και διαβρωτικά αέρια, είναι περιορισμένης εκπομπής καπνού, και είναι ιδανικό για χρήση σε χώρους συνάθροισης κοινού, χώρους με ακριβό μηχανολογικό εξοπλισμό ή με ειδικές θερμοκρασιακές απαιτήσεις.

Προορίζεται για την στερέωση σωλήνων CONDUR® και CONFLEX®. Τοποθετείται με την χρήση υρατ και βίδας και διαθέτει πλαϊνές εγκοπές για να μπορεί να τοποθετείται σε ράγα.

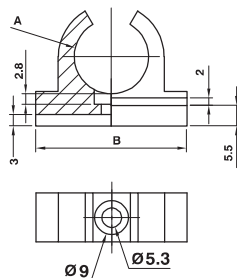


ΠΡΟΤΥΠΑ ΕΦΑΡΜΟΓΗΣ


EN 61386.01
EN 50267.02.02

ΟΔΗΓΙΕΣ ΕΝΑΡΜΟΝΙΣΗΣ

2006/95/ΕΚ (LVD)
89/106/ΕΟΚ (CPD)
2002/95/ΕΚ (RoHS)



ΧΑΡΑΚΤΗΡΙΣΤΙΚΑ ΠΡΟΪΟΝΤΟΣ

Τύπος	Κωδικός	A mm	B mm	
Ø16	4125016	15,8	35	50
Ø20	4125020	19,8	40	50
Ø25	4125025	24,8	46	30
Ø32	4125032	31,8	53	30
Ø40	4125040	39,8	63	20
Ø50	4125050	49,8	74	20
Ø63	4125063	62,8	88	20

